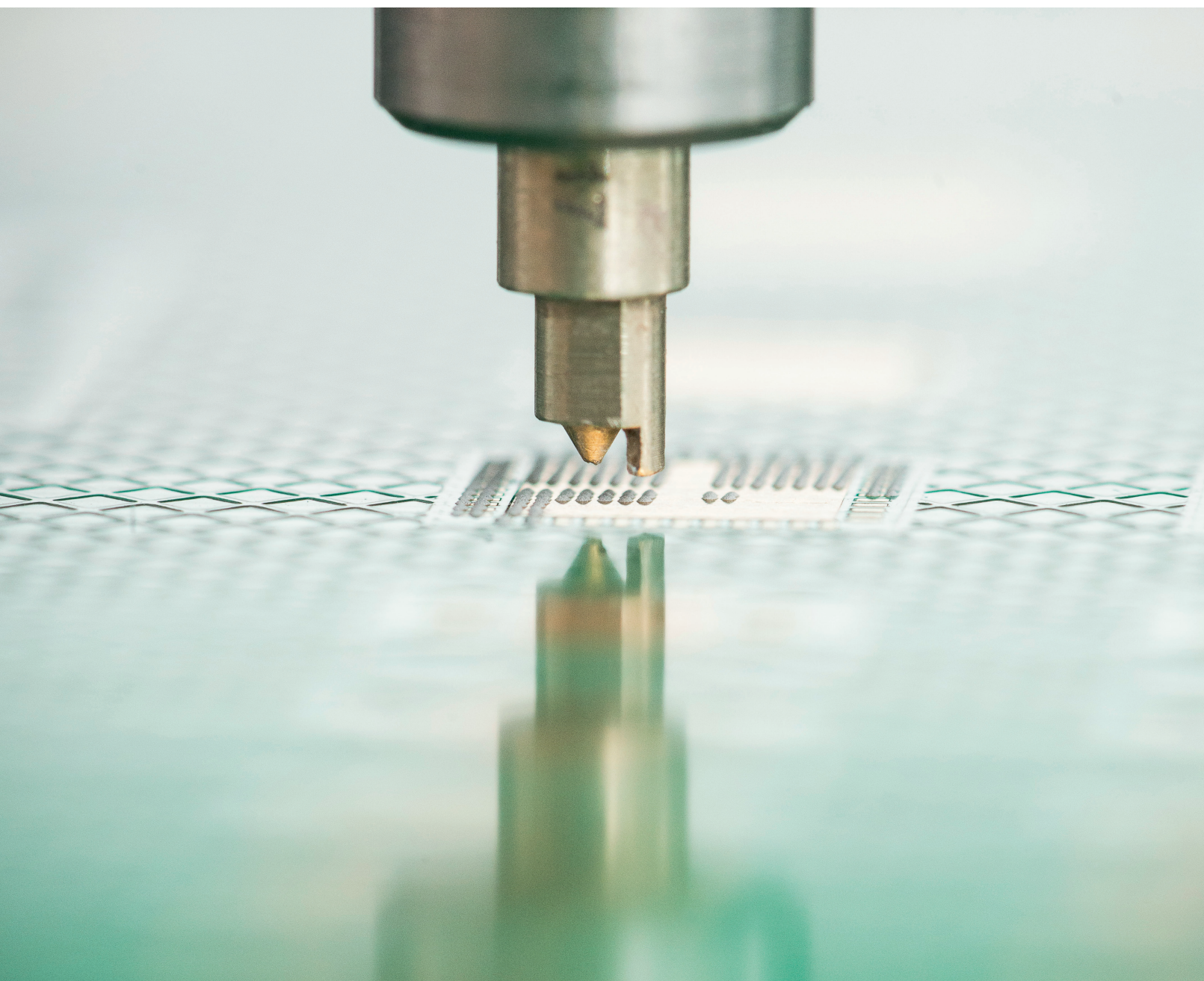


Dosiertechnologie

punktgenau auf ganzer Linie

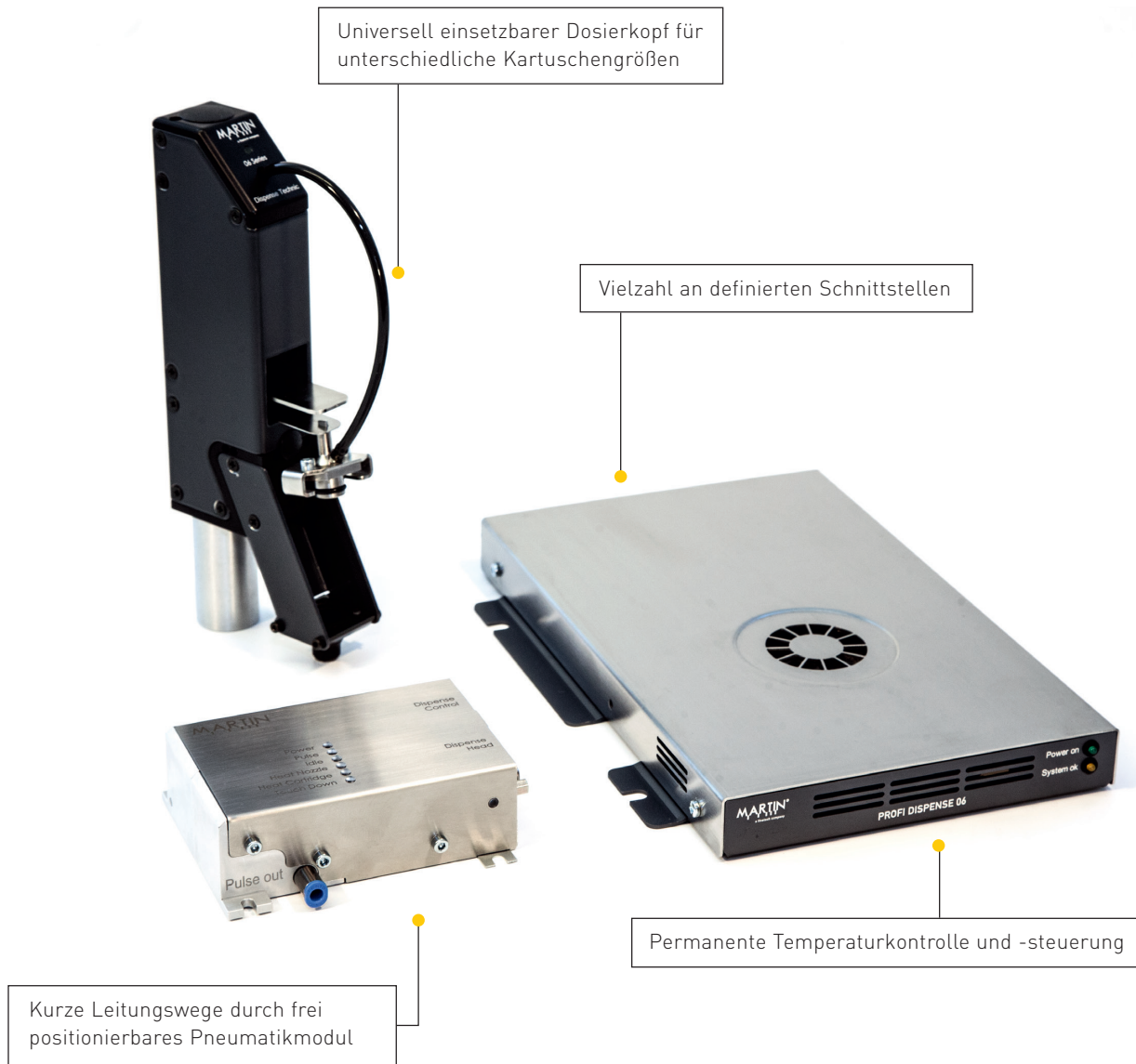


MARTIN[®]
a finetech company

Flexibel integrierbar: **PROFI DISPENSE 06**

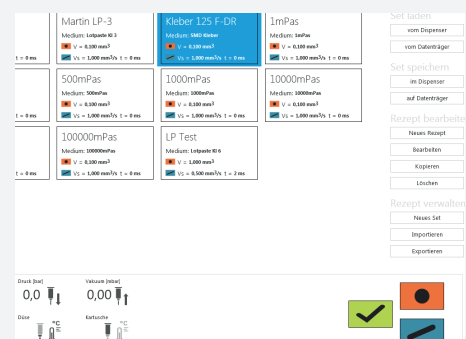
Die Geräte aus der **PROFI DISPENSE 06** Familie sind professionelle Dosiergeräte zur Integration im Serien- und Sondermaschinenbau. Mit dem besonders flachen

Gehäuseformat und dem abgesetzten Pneumatikmodul sind diese Geräte speziell für den Einsatz in der hochintegrierten Automatisierungstechnik ausgelegt.



CLEVER DISPENSE PRO Software

Alle Anwendungsparameter sind in der **CLEVER DISPENSE Pro** Software hinterlegt und erlauben eine vollständige Kontrolle des Dosierprozesses. Die volumetrische MARTIN Dosiertechnologie ermöglicht dem Anwender aufgrund der Materialbibliothek eine sehr schnelle Parametrisierung und hohe Reproduzierbarkeit zu erreichen. Alle prozessrelevanten Materialeigenschaften können in dieser Bibliothek abgespeichert werden und stehen bei jeder Applikationsänderung sofort zur Verfügung.



Automatisiert dosieren

Über einen Maschinen-PC oder eine Anlagensteuerung können alle Anwendungsparameter wie z.B. der Dosierdruck, das Rückhaltevakuum oder die Düsen- und Kartuschentemperatur parametrisiert werden. Das erlaubt eine vollständige Kontrolle

des Dosierprozesses. Neuste Schnittstellentechnologien ermöglichen die Anbindung an modernste Anlagensteuerungen.

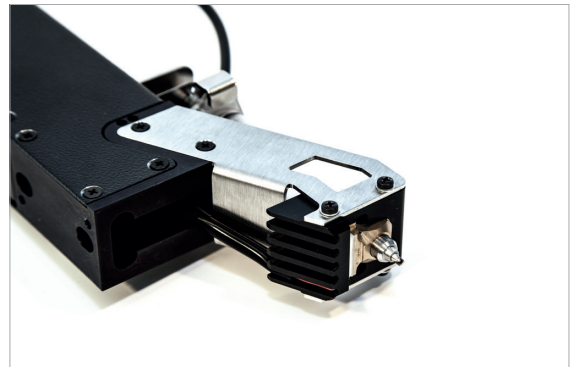
Kartuschentemperierung

Temperaturbereich $-15\text{k} < \text{Ambient} < \text{max. } 50^{\circ}\text{C}$.
Verlängerung der Topfzeit bei schnell aushärtenden Materialien und zum Optimieren des Dosierprozesses durch materialspezifische Umgebungstemperatur.



Dosiernadeltemperierung

Temperaturbereich $-15\text{k} < \text{Ambient} < \text{max. } 50^{\circ}\text{C}$.
Dadurch wird ein Auftragen und Benetzen des Materials optimiert und reproduzierbar während des gesamten Produktionsablaufs.



Höhensensor

Zum präzisen Antasten der Substratoberfläche. Erhöht bei unebenen Oberflächen die Reproduzierbarkeit des Dispensergebnisses.

Schnittstellen

Eine Netzwerkschnittstelle zur Integration ist standardmäßig vorhanden, ebenso wie eine USB und I/O Schnittstelle für eine Steuerung des Dosierpulses über TTL- bzw. 24V-Signale.



OEM Integration

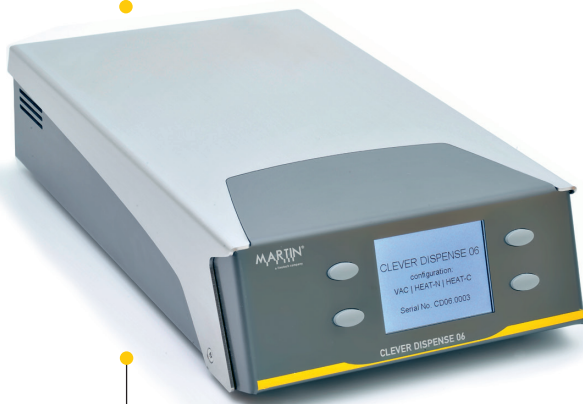
Als Unternehmen mit Entwicklung und Fertigung in Deutschland unterstützen wir Sie gerne bei individuellen Automatisierungslösungen.

Manuell oder automatisiert: **CLEVER DISPENSE 06**

CLEVER DISPENSE 06 sind professionelle Dosiergeräte für Anwendungen, bei denen es auf höchste Präzision ankommt. Ob manuell oder automatisiert – die volumetrisch arbeitenden Dosiergeräte überzeugen durch Prozessstabilität.

Dosierdruck, Temperatur und Rückhaltevakuum werden programmgesteuert eingestellt. Die Kommunikation über digitale Schnittstellen unterstützt die Ansteuerung aller Dosierparameter.

Schnittstellen zum PC: USB und TCP/IP



Als Tischgerät oder OEM Lösung

Intuitive Menüführung

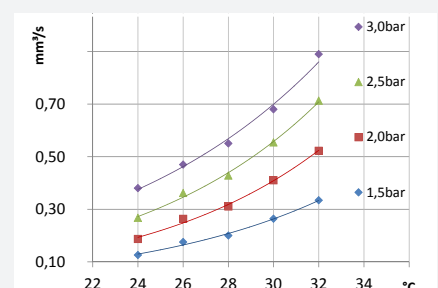
Temperaturisolierter Dosiergriffel



Flexibel einsetzbare Dosierköpfe

Volumetrisches Dosieren

Die Grundlage für hochgenaues Dosieren ist die präzise Messung der Energie eines Dosierpulses. Zur Kompensation von Viskositätsänderungen fließt auch die aktuelle Materialtemperatur in die Berechnung ein. Durch die volumetrische Eingabe der Dosiermenge werden aufgrund der hinterlegten Materialeigenschaften die Dosierparameter bestimmt. Diese Parameter werden permanent überwacht und je nach Umgebungseinflüssen (Temperatur / Topfzeit / Füllstand) automatisch angepasst.



Fließgeschwindigkeit Lotpaste

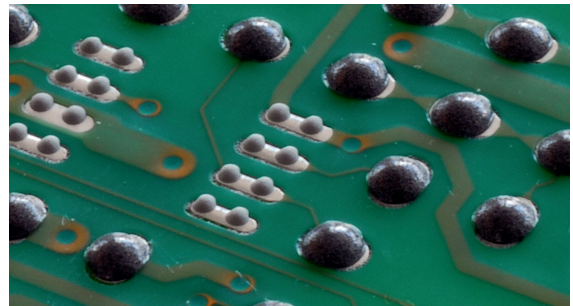
Dosieren im Handumdrehen

Die perfekte Abstimmung von Elektronik, Pneumatik und Sensorik gewährleistet eine sehr hohe Präzision und Reproduzierbarkeit beim Dosieren von Linien und Punkten. Dank der enormen Konfigurationstiefe lassen sich

Dosieraufgaben optimal gestalten. Sämtliche Parameter können in Dosierrezepten hinterlegt und später im Handumdrehen aufgerufen werden.

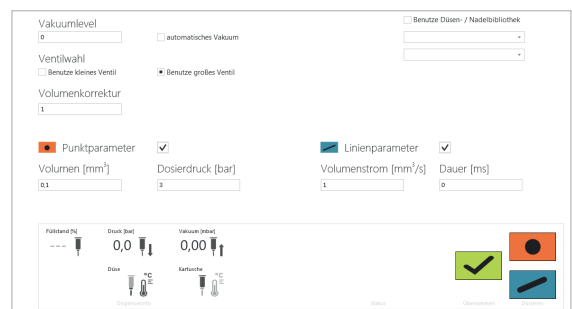
Ein echter Alleskönner

Keine Umrüstung – Materialien mit einer Viskosität von 1 mPas bis 100.000 mPas einfach dosieren. Ohne manuelles Zutun werden Dosierenergie, Rückhaltevakuum als auch der gewünschte Dosierdruck vollelektronisch geregelt.



Dosieren nach Rezept

Die übersichtliche PC Software **CLEVER DISPENSE Pro** ermöglicht ein komfortables Arbeiten nach Rezepten. In der Materialbibliothek sind alle Anwendungsparameter hinterlegt und erlauben so eine vollständige Kontrolle des Dosierprozesses von flüssigem bis pastösem Material. Alle Rezepte können über das grafische Display ausgeführt werden.



Integrierbar

Die hochintegrierte und sehr kompakte Bauform des **CLEVER DISPENSE 06** ist für den Einsatz in der Automatisierungstechnik optimal geeignet. Zur Anbindung an die Anlagensteuerung stehen modernste Schnittstellen zur Verfügung.



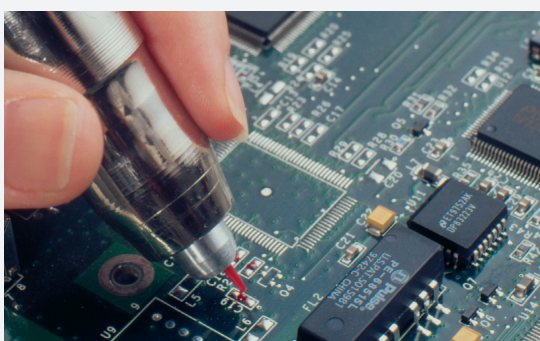
Konstante Viskosität

Bei vielen Materialien wird durch gezieltes Temperieren die Dosierbarkeit verbessert oder überhaupt erst möglich. Diese Erfahrungen sind in die Entwicklung der MARTIN Dosiersysteme mit eingeflossen. Es stehen verschiedene Module zur Verfügung, die das Heizen der Düse, der Kartusche aber auch die Kühlung des Mediums steuern.

Manuell und präzise: **SMART DISPENSE 06**

SMART DISPENSE 06 sind hochwertige Begleiter für manuelle Dosieraufgaben, bei denen es auf höchste Präzision ankommt. Die volumetrisch arbeitenden Dosiergeräte, bei denen der Dosierdruck und die Temperatur

an der Dosierdüse programmgesteuert eingestellt werden, überzeugen durch Prozessstabilität beim Auftragen von Flüssigkeiten bis hin zu pastösen Medien.



Sicheres Handdosieren

MARTIN Dosiergriffel liegen nicht nur ergonomisch in der Hand, sondern schützen das Medium auch vor unkontrollierter Erwärmung – für ein gleichbleibend sauberes Dosierergebnis.

Werden hochviskose Materialien eingesetzt, kann die Viskosität über eine optional integrierte Düsenheizung im Dosiergriffel eingestellt werden. Für niederviskose Medien ist eine Vakuumregelung optional erhältlich.

Alles für die Dosiertechnik: **MARTIN ZUBEHÖR**

Finden Sie die richtige Lösung für jede Anwendung in der großen Auswahl an Dosierdüsen und Adaptern. MARTIN Dosierdüsen werden entwickelt, um Material mit minimalem Vordruck auszutreiben. Sie eignen sich ideal zum Dosieren

von Kleinstmengen. Alle Düsen besitzen das übliche LUER-Lock Anschlussgewinde und sind mit MARTIN Temperierungsmodulen kompatibel.

Lotpasten bleifrei oder verbleit

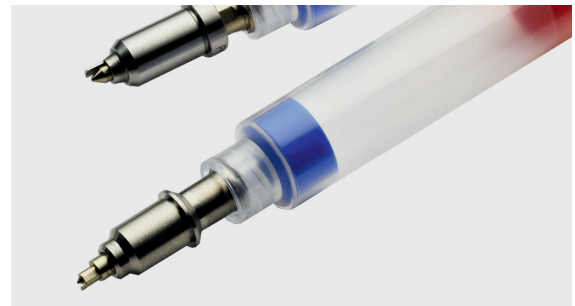
Dosierfähige Lotpasten – bleifrei oder verbleit – sind lagernd verfügbar, mit Korngrößen von Klasse III bis Klasse VI.

Lotpasten werden in Thermoverpackungen ab Stückzahl eins und mit Spezifikationen zu optimalen Dosierparametern für Temperatur und Druck geliefert.



Dosierdüsen mit Abstandshalter

Mechanische Abstandshalter sorgen für konstanten Abstand zwischen Dosierdüse und Substrat und somit für reproduzierbare Ergebnisse.



Reinigung von Dosierdüsen und Substraten

Mit Reinigungsflüssigkeiten und Werkzeugen schützen Sie Ihre Dosierdüsen vor vorzeitigem Verschleiß. Lotpaste und andere Materialien lassen sich rückstandsfrei entfernen.



shop.martin-smt.de

MARTIN ist Ihr kompetenter Partner für Dosieradeln, Dosierdüsen, Kartuschen und mehr Zubehör sowie Verbrauchsmaterialien für die Dosiertechnologie. Besuchen Sie unseren Onlineshop und nutzen Sie die Vorteile: direkte Preisinformation auch ohne Angebotserstellung, schnelle Bearbeitung und Versand noch am selben Tag bei Bestellungen bis 11 Uhr.

Service und Support rund um den Globus

Wo Sie auch sind, MARTIN ist immer in Ihrer Nähe. Was unsere Technologien auszeichnet, dürfen Sie zu Recht auch von unserem Service und Support erwarten: Kompetenz, Zuverlässigkeit und kürzeste Reaktionszeiten. Zudem unter-

stützen wir Sie mit praxis-orientierten Seminaren in unserem Trainingscenter. Sie vermitteln Ihnen fundiertes Know-how und stellen Ihnen modernste MARTIN Gerätetechnik zur Verfügung.

